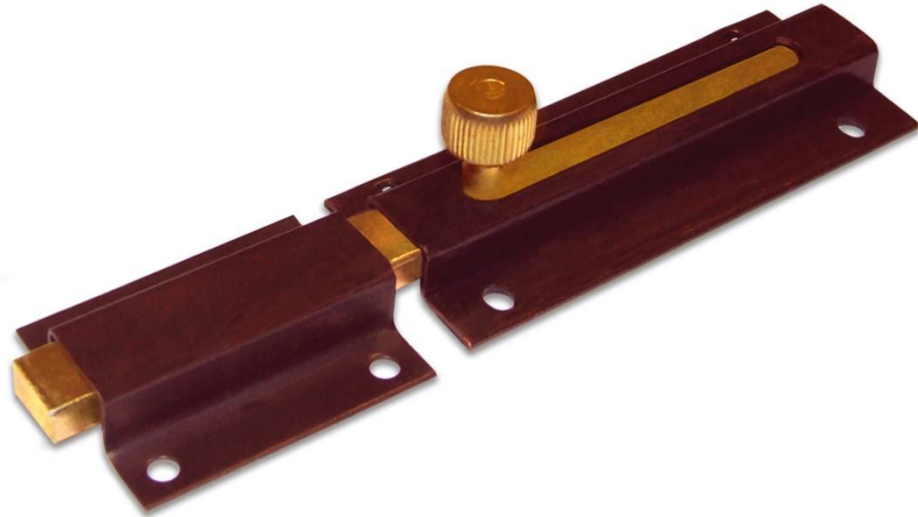


CATENACCIO TRAVERSO / CROSS BOLT

DATI TECNICI – TECHNICAL DATA



| Lunghezza/Length [mm] | Larghezza / width [mm] | Articolo / Code |
|-----------------------|------------------------|-----------------|
| 150 | 40 | FM52252 |
| 200 | 40 | FM52254 |
| 150 | 40 | FM52262 |
| 200 | 40 | FM52264 |
| 100 | 38 | FM52303 |
| 150 | 38 | FM52307 |
| 80 | 40 | FM52322 |
| 160 | 40 | FM52326 |
| 80 | 40 | FM52334 |
| 160 | 40 | FM52338 |
| 200 | 57 | FM52498 |



Le caratteristiche tecniche sopra riportate, sono puramente indicative e possono subire variazioni. Dati tecnici, di installazione e di carico possono essere oggetto di revisione.

Il calcolo della resistenza dell'ancoraggio dipende da diversi fattori. Il calcolo deve essere eseguito da tecnico abilitato e basato sulle normative tecniche vigenti. Si declina ogni responsabilità derivante da un uso improprio del prodotto. / The technical features shown above are purely indicative and may vary. Technical, installation and loading data may be reviewed.

The calculation of the anchor strength depends on several factors. The calculation must be performed by a qualified technician based on the current technical regulations. We decline all responsibility arising from improper use of the product.

CARATTERISTICHE PRODOTTO – PRODUCT FEATURES

| Articolo / Code | Materiale / Material | Finitura / Surface finish |
|-----------------|-----------------------------------|------------------------------------|
| FM52252 | acciaio / steel | zincato giallo / yellow galvanized |
| FM52254 | acciaio / steel | zincato giallo / yellow galvanized |
| FM52262 | acciaio / steel | verniciato bronzo / bronze painted |
| FM52264 | acciaio / steel | verniciato bronzo / bronze painted |
| FM52303 | ottone profilato / profiled brass | |
| FM52307 | ottone profilato / profiled brass | |
| FM52322 | acciaio / steel | zincato giallo / yellow galvanized |
| FM52326 | acciaio / steel | zincato giallo / yellow galvanized |
| FM52334 | acciaio / steel | bronzato / bronzed |
| FM52338 | acciaio / steel | bronzato / bronzed |
| FM52498 | acciaio / steel | zincato / galvanized |