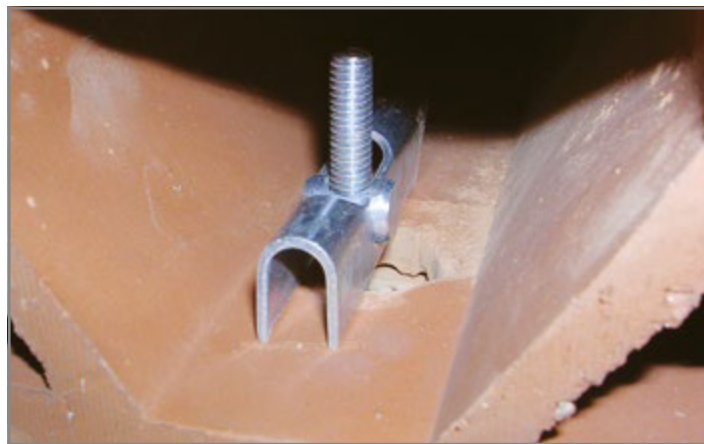


**BASCULANTI IN ACCIAIO**

**DESCRIZIONE PRODOTTO**

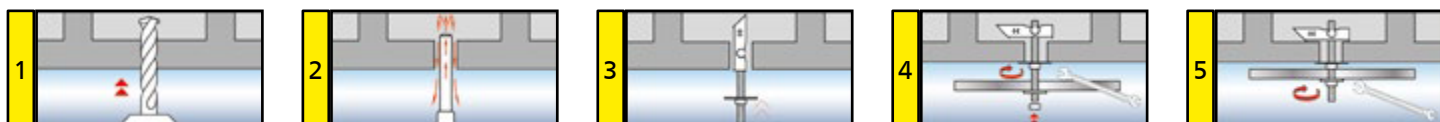
- ▶ Ancorine con perno tornito M6 in acciaio zincato bianco.

**PRINCIPALI APPLICAZIONI**

Adatto per fissaggi leggeri di scorritenda, tubi fluorescenti, lampade pensili, pannelli, profili, controsoffitti, elementi di sospensione, canali di ventilazione, ecc..

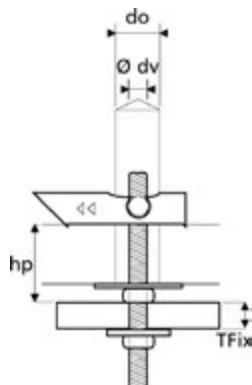
**CARATTERISTICHE**

- ▶ Struttura in metallo zincato bianco.
- ▶ Perno tornito.
- ▶ Pitoneria metrica M6 disponibile in: gancio, doppio dado tutte in acciaio classe 4.8.
- ▶ Zincatura elettrolitica 5 Mc bianca.
- ▶ I cunei laterali posti alle estremità della bascula consentono l'aggrappo al materiale di supporto.
- ▶ Perno di tenuta tornito in acciaio di alta qualità ( $\varnothing$  foratura 16).
- ▶ Adatta per carichi elevati.

**SEQUENZA DI MONTAGGIO**

**CONSIGLI PER LA POSA**

- ▶ Assicurarsi che la profondità del foro sia sufficiente.
- ▶ Scegliere l'accessorio più idoneo rispetto all'applicazione.
- ▶ Inserire la bascula in modo verticale; tirare la vite verso il basso e bloccare con il dado.
- ▶ Si raccomanda di effettuare i fori senza percussione.

## VALORI CONSIGLIATI



Tipo	Vite	Ø Foro	Ø Occhiolo	Gancio		*Valori Di Estrazione
						Laterizio
	mm.	mm.	mm.	mm.	mm.	daN
	Ø dv X Lv	do	O	A	B	N
TLS15006	M 6 X 100	16	-	-	-	60
TLS15005	M 6 X 65	16	-	14	14,4	**

1daN = 1Kgf

I carichi indicati in tabella sono validi purchè vengano rispettati i dati tecnici in tabella e le condizioni d' installazione.

\*\* Piegammento accessorio.

\* Applicare coefficiente di riduzione 4.