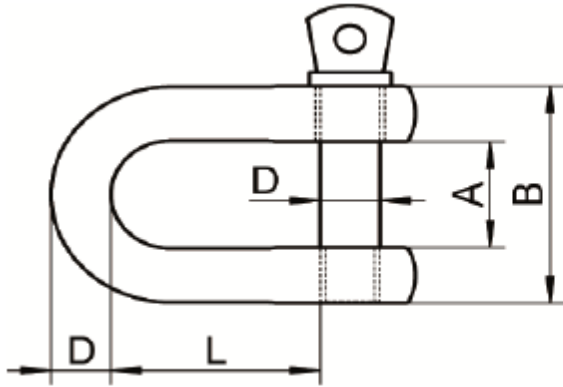


GRILLO DRITTO / D-SHACKLES

DATI TECNICI – TECHNICAL



D [mm]	A [mm]	L [mm]	B [mm]	Carico di lavoro/ Working load [Kg]	Carico di rottura / Breaking Load [Kg]	Codice
6	12	21	24	150	1300	CC01332
8	16	28	32	250	2400	CC2705045
10	20	35	40	500	3800	CC2705046
12	24	42	48	600	5550	CC2750108



Le caratteristiche tecniche sopra riportate, sono puramente indicative e possono subire variazioni .
 Dati tecnici, di installazione e di carico possono essere oggetto di revisione.

Il calcolo della resistenza dell'ancoraggio dipende da diversi fattori quali le distanze reciproche e dai bordi, dalla disposizione geometrica degli ancoranti ecc. Il calcolo deve essere eseguito da tecnico abilitato e basato sulle normative tecniche vigenti. Si declina ogni responsabilità derivante da un uso improprio del prodotto. /
 The technical features shown above are purely indicative and may vary. Technical, installation and loading data may be reviewed.

The calculation of the anchor strength depends on various factors such as the reciprocal distances and the edges, the geometric arrangement of the anchors etc. The calculation must be performed by a qualified technician based on the current technical regulations. We decline all responsibility arising from improper use of the product.

SCHEDA TECNICA - TECHNICAL SHEET

CARATTERISTICHE PRODOTTO – PRODUCT FEATURES

Grillo/ Shachles D [mm]	Materiale/Material
6	Acciaio Inox A4 - Aisi 316 / Stainless steel A4 - Aisi 316
8	Acciaio Inox A4 - Aisi 316 / Stainless steel A4 - Aisi 316
10	Acciaio Inox A4 - Aisi 316 / Stainless steel A4 - Aisi 316
12	Acciaio Inox A4 - Aisi 316 / Stainless steel A4 - Aisi 316